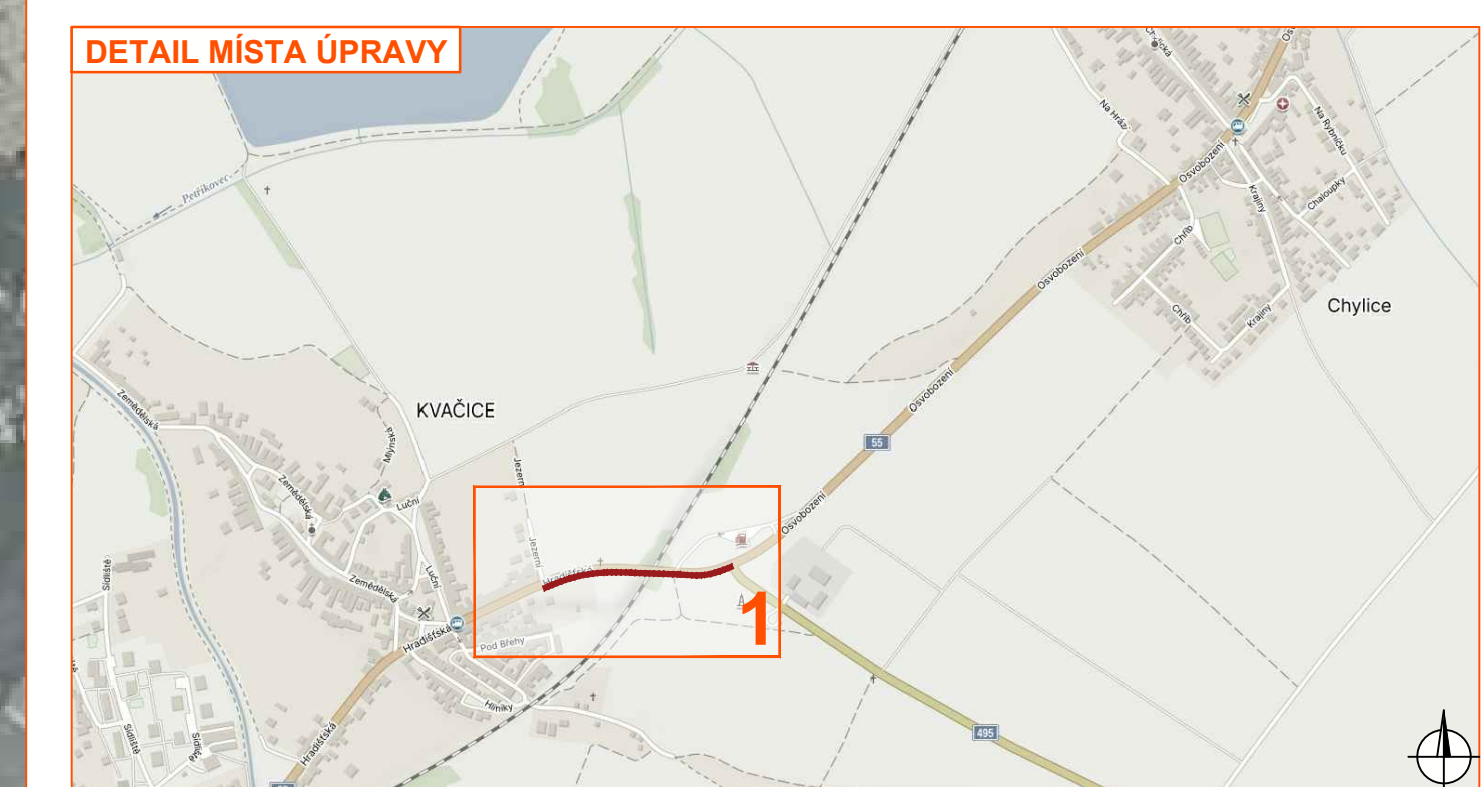
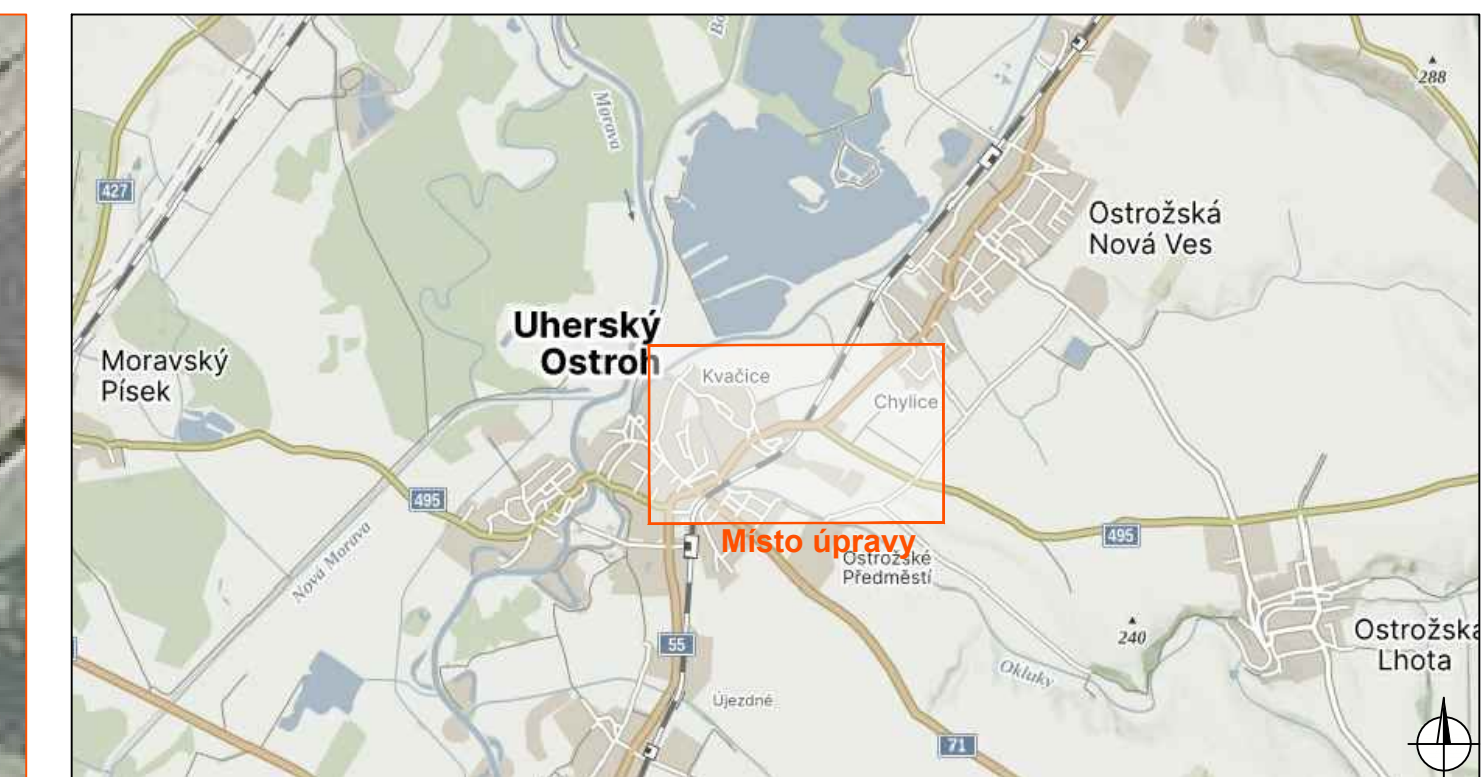
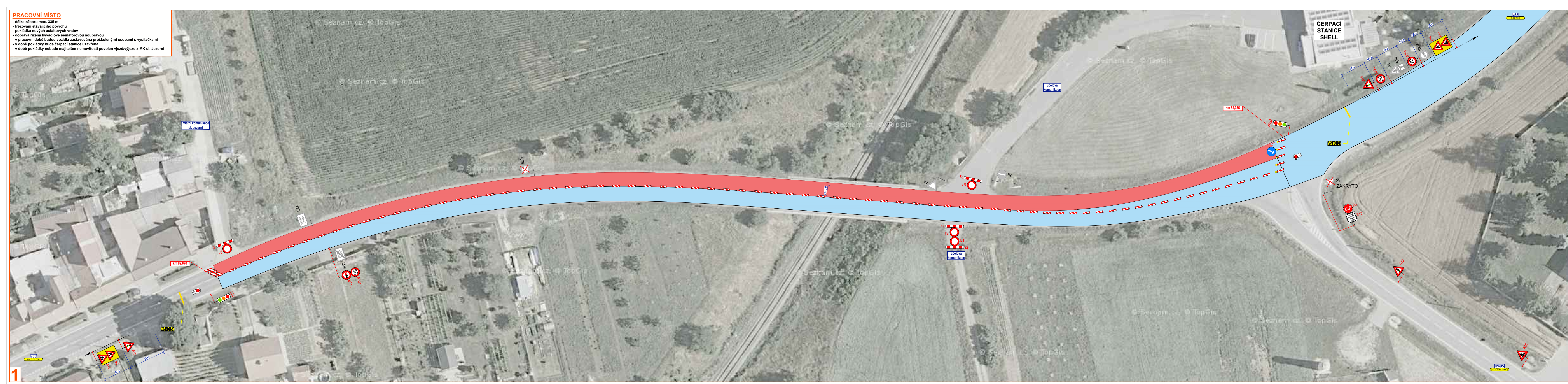


PRACOVNÍ MÍSTO

- délka záboru max. 335 m
- frézování stávajícího povrchu
- pokládka nových asfaltových vrstev
- doprava řízena kyvadlově semaforovou soupravou
- v pracovní době budou vozidla zastavována proškolenými osobami s vysílačkami
- v době pokládky bude čerpací stanice uzavřena
- v době pokládky nebude majitelům nemovitosti povolen vjezd/výjezd z MK ul. Jezerní

**Legenda:**

- pracovní místo
- dokončený úsek
- navržené přechodné svlé dopravní značení
- stávající svlé dopravní značení
- zrušené/přesunuté stávající svlé dopravní značení
- proškolená osoba zastávající vozidla

Souhlasíme s přechodnou úpravou, uzavírkou a zvláštním užíváním pozemní komunikace. V souladu s ustanovením § 36 odst. 3 zák. č. 500/2004 Sb. Správního řádu se vzdáváme práva vyjádřit se k podkladům rozhodnutí.

Dopravní značení, které bude v rozporu s přechodným dopravním značením bude dočasně zneplatněno.

VYPRACOVAVEL	ZAVAZDIL	<i>Zavazdil</i>	NVB LINE
KONTROLOVAL	JANATA	<i>Janata</i>	
INVESTOR	RSD, p.o.		
ZHOTOVITEL	IMOS Brno, a.s.		
STAVBA	SILNICE I/55 OSTROŽSKÁ NOVÁ VES - UHERSKÝ OSTROH		
			NVB LINE s.r.o. Cukrovar 716 768 21 Kvačice www.nvbline.cz zavazdil@nbvline.cz tel: 778 913 100
VYKRES	DOPRAVNĚ INŽENÝRSKÁ OPATŘENÍ	DATUM	9. 9. 2023
1400 x 297	IV ETAPA	NAŠE ZN.	ZK-23-1248
PŘECHODNÁ ÚPRAVA PROVOZU			