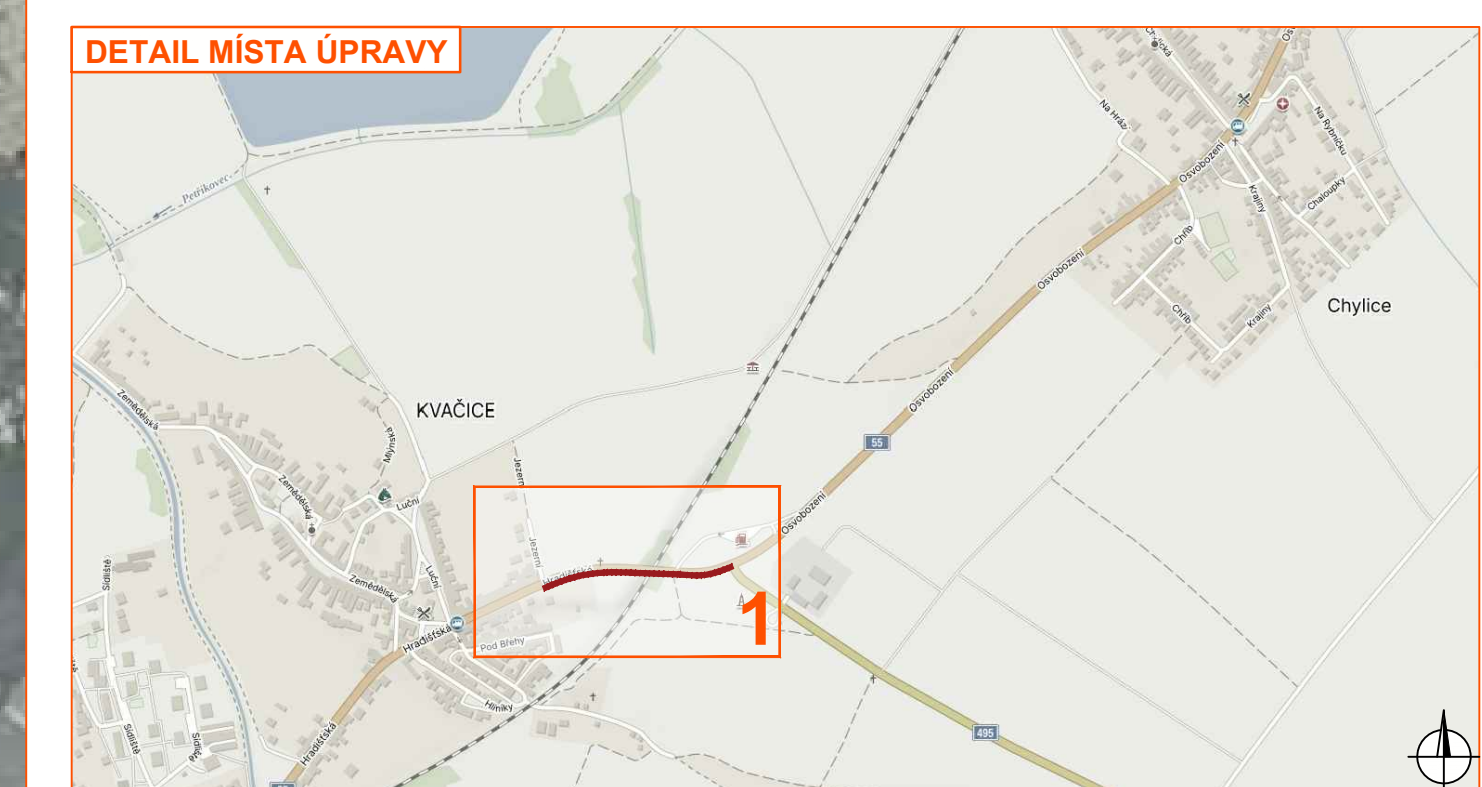
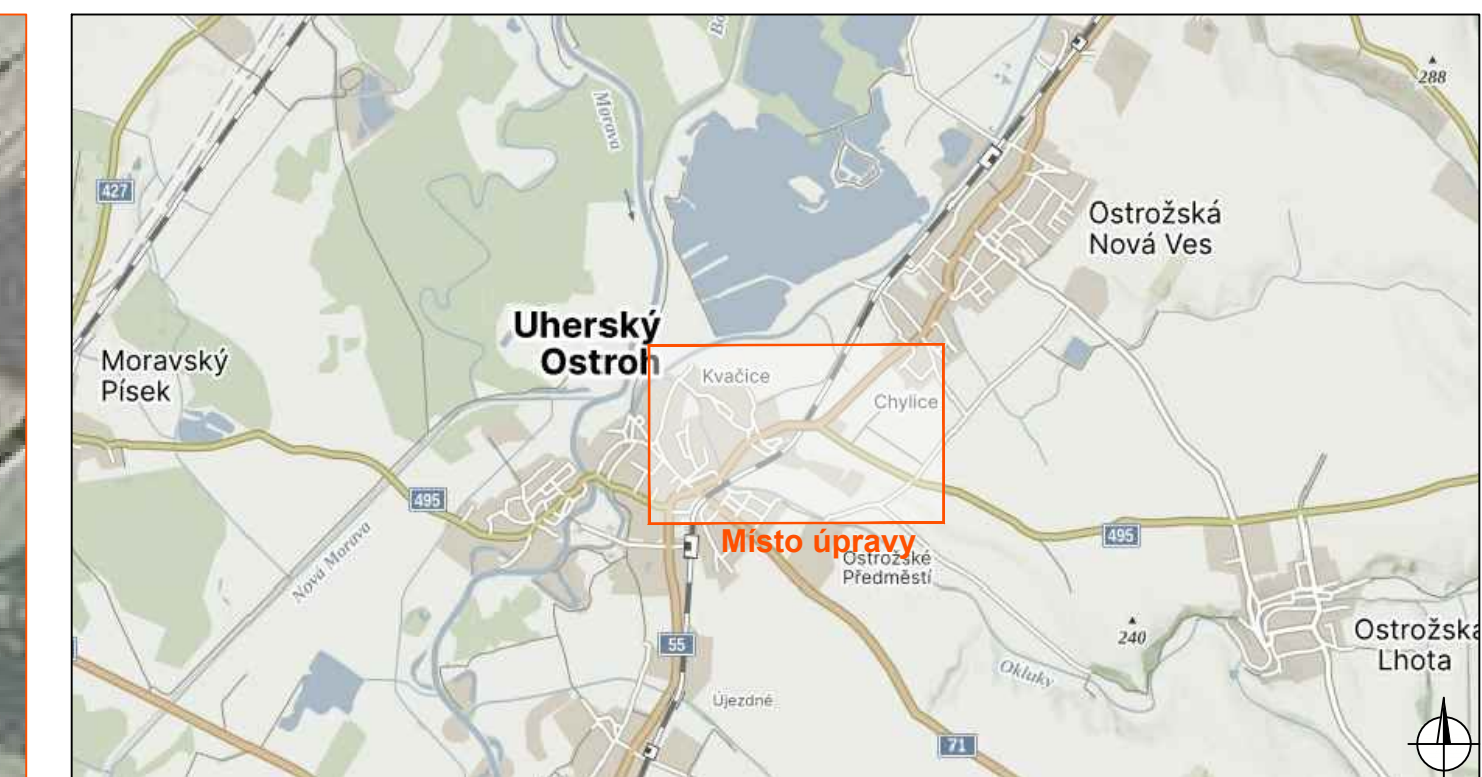
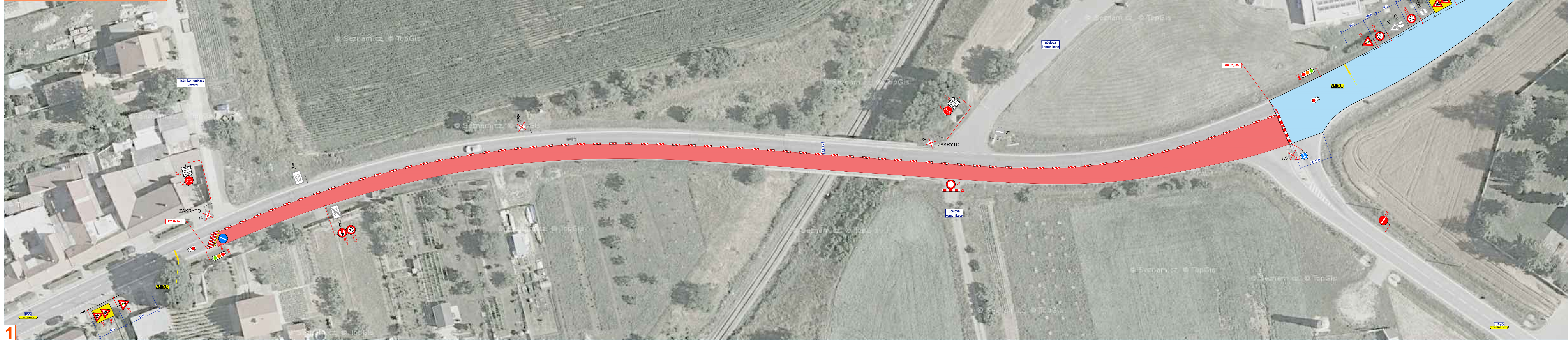


**PRACOVNÍ MÍSTO**

- délka záboru max. 335 m
- frézování stávajícího povrchu
- pokládka nových asfaltových vrstev
- doprava řízena kyvadlově semaforovou soupravou
- v pracovní době budou vozidla zastavována proškolenými osobami s vysílačkami



**Legenda:**

- pracovní místo
- dokončený úsek
- navržené přechodné svíslé dopravní značení
- stávající svíslé dopravní značení
- zrušené/přesunutě stávající svíslé dopravní značení
- proškolená osoba zastavující vozidla

Souhlasíme s přechodnou úpravou, uzavírkou a zvláštním užíváním pozemní komunikace. V souladu s ustanovením § 36 odst. 3 zák. č. 500/2004 Sb. Správního řádu se vzdává práva vyjádřit se k podkladům rozhodnutí.

Dopravní značení, které bude v rozporu s přechodným dopravním značením bude dočasně zneplatněno.

ZPRACOVAVEL	ZAVAZOVEL		
KONTROLOVAL	JANATA		
INVESTOR	RSD, p.o.	NVB LINE s.r.o. Cukrovar 716 788 21 Kolinec www.nvbline.cz zavaz@nbvline.cz tel: 778 913 100	
ZHOTOVITEL	IMOS Brno, a.s.		
STAVBA	SILNICE I/55 OSTROŽSKÁ NOVÁ VES - UHERSKÝ OSTROH		
VYKRES	DOPRAVNÍ INŽENÝRSKÁ OPATŘENÍ	DATUM	11. 9. 2023
1400 x 297	ILETAPA	NAŠE ZN.	ZK-23-1248